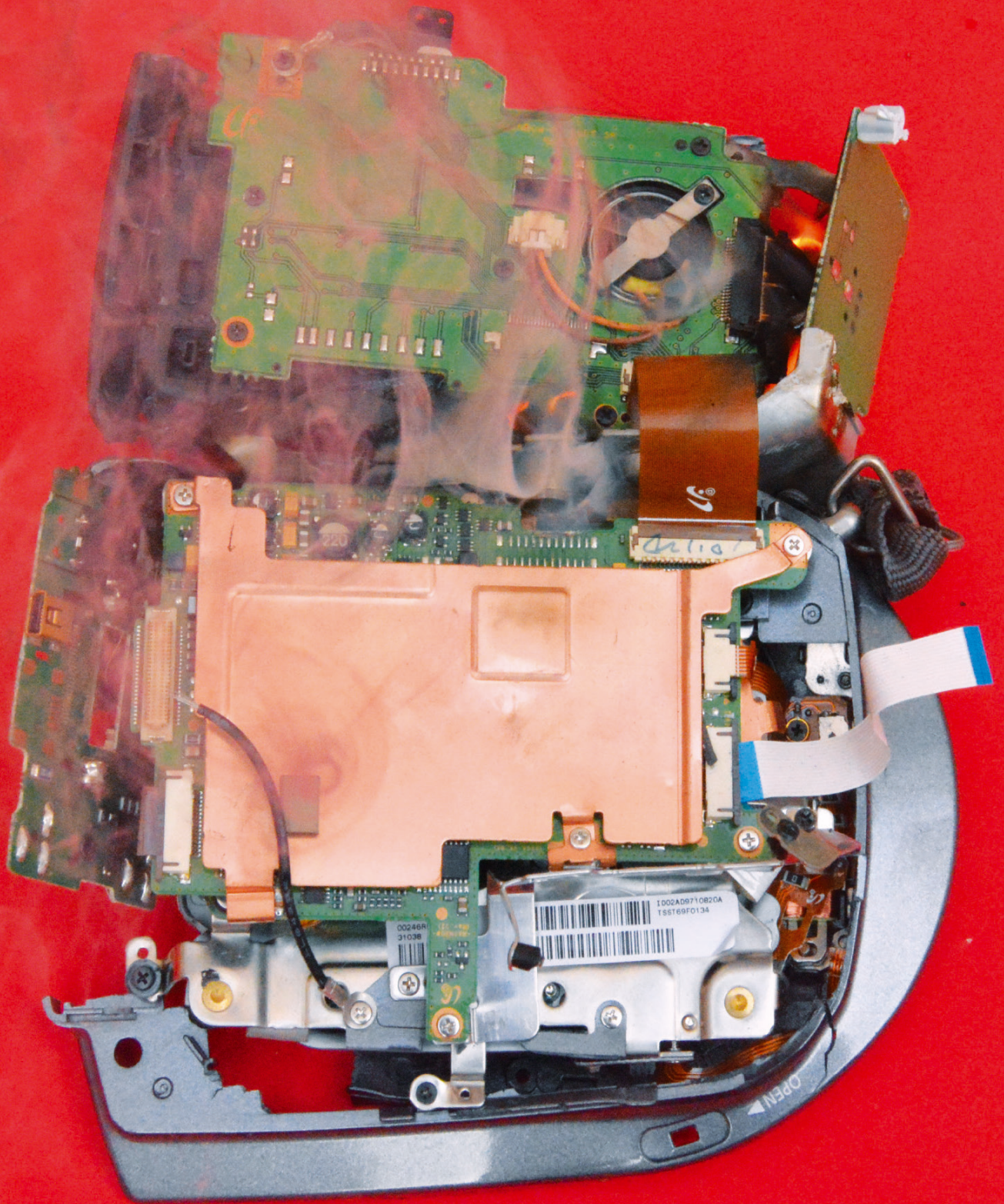


P R Ó B A 3

A T T E M P T M



**MIĘDZYNARODOWY KONKURS
NA EKSPERYMENT
W SZTUKACH WIZUALNYCH**

**INTERNATIONAL CONTEST
FOR EXPERIMENT
IN VISUAL ARTS**

CEL KONKURSU najlepiej formułując słowa Jana Tarasina:

„Sztuka ciągle ponawia próby” a „dobre dzieło sztuki zawsze pobudza”.

Świat sztuki to niebezpieczna wyprawa wyobraźni w stronę niewymiernego, niestabilnego i pulsującego świata, którego jesteśmy częścią. Oswajanie wyobraźni z niezrównoważonym, zmiennym rytmem dramatycznych konfliktów i monotonna powtórzeń odbywa się poprzez otwartość na relatywizm postrzegania przestrzeni, czasu, granic, skali i znaczenia mikro-historii. Pozwala to także na podejmowanie prób zamiany języka umownych symboli na sugestywną wymowę autonomicznych form i znaków, zamianę statycznych opisów (...) na doświadczenie dynamicznego spektaklu.

Relatywizm i ryzyko – prowokując wyobraźnię – domagają się wciąż nowych, precyzyjnych decyzji, rozwiązań i ustaleń, wymagają stałej konfrontacji, stalego wysiłku intelektualnego, nie pozwalają na stan samozadowolenia czy zagapienia...

Przywołane powyżej fragmenty z esejów Jana Tarasina nie tracą na aktualności. W polu sztuk wizualnych nowe media, nauka i filozofia powodują, że układ wyzwań dynamizuje się lecz nie porzuca najważniejszych pytań i twórczej, eksperymentalnej kreacji.

Jesteśmy ciekawi w jakie niebezpieczne wyprawy wyobraźni zabiorą nas artyści podejmujący kolejne „próby”.

Zapraszamy do udziału w konkursie Próbie 3.

ORGANIZATORZY

Galeria Sztuki im. Jana Tarasina w Kaliszu, Miasto Kalisz

NAGRODY

1. Grand Prix – nagroda Prezydenta Miasta Kalisz **10.000 PLN**
2. Nagroda Przewodniczącego Rady Miejskiej **5.000 PLN**
3. Nagroda Galerii Sztuki im. Jana Tarasina **2.000 PLN**

oraz wystawa indywidualna

Prace wyróżnione Grand Prix, Nagrodą Przewodniczącego rady Miejskiej i Nagrodą Galerii Sztuki im. Jana Tarasina przechodzą na własność organizatora konkursu.

JURY

prof. Jarosław Kozłowski

prof. Katarzyna Józefowicz

prof. Szymon Wróbel

Jakub Tarasin - grafik

dr Joanna Dudek - dyrektorka

dokona wyboru prac na wystawę. Decyzje jury są ostateczne i niepodważalne

WARUNKI KONKURSU

1. Konkurs skierowany jest do artystów, absolwentów uczelni artystycznych.
2. Przedmiotem konkursu są prace wykonane w dowolnej technice i przy użyciu różnorodnych środków wypowiedzi artystycznej w obszarze sztuk wizualnych.
3. Artysta może zgłosić maksymalnie 1 pracę / 1 projekt, powstałą w latach 2013-2017.
4. Praca powinna być własnością autora, nie może naruszać praw autorskich ani pokrewnych osób trzecich.
5. Zapis zgłoszenia konkursowego przesłanego pocztą tradycyjną lub internetową powinien zawierać dane umożliwiające identyfikację autora prac i same prace – według wzoru:
 - OPIS FOTOGRAFII I PLIKÓW:
Nazwisko_imię_tytuł_technika_wymiary_rok powstania
Fotografie w wersji cyfrowej powinny być zapisane w plikach jpg, tiff, 300 dpi, dłuższy bok 30 cm.
 - BIOGRAFIĘ ARTYSTY do 5000 znaków w pliku otwartym np. w wordzie.
 - KARTĘ UCZESTNICTWA
 - Autor może dodatkowo dołączyć opis prac wraz z informacjami dotyczącymi ekspozycji (do 5000 znaków w pliku otwartym np. word)
 - Autor może dodatkowo dołączyć informacje i wskazówki dotyczące ekspozycji pracy.
6. Złożony na karcie podpis zaświadcza, że uczestnik przyjmuje warunki konkursu.
7. Do zgłoszenia należy dołączyć poświadczenie opłaty uczestnictwa w wysokości **90 PLN** nr konta **37 1140 1993 0000 5508 0100 1001**, Galeria Sztuki im. Jana Tarasina, pl. św. Józefa 5, 62-800 Kalisz
8. Informacje o konkursie i wystawie zostaną ogłoszone na stronie internetowej Galerii Sztuki im. Jana Tarasina www.tarasin.pl
9. Prace nagrodzone i zakwalifikowane do wystawy zostaną zaprezentowane w Galerii Sztuki im. Jana Tarasina Kaliszu i pozostaną do dyspozycji galerii na czas 1,5 roku.
Istnieje możliwość zaprezentowania wystawy w innych galeriach i przestrzeniach wystawienniczych.
10. Organizator zastrzega sobie prawo wycofania pracy z ekspozycji jeśli będzie ona w znaczącym stopniu różniła się od przesłanego zgłoszenia.
11. Organizatorzy zastrzegają sobie prawo do bezpłatnej reprodukcji prac konkursowych.
12. Każdy uczestnik wystawy pokonkursowej otrzyma bezpłatny katalog.
13. Koszty wysyłki i odbioru prac zakwalifikowanych na wystawę wraz z ew. ubezpieczeniem ponosi uczestnik konkursu.
Organizatorzy nie biorą odpowiedzialności za zniszczenia powstałe w trakcie nadsyłania prac i odsyłania prac.
14. Organizator nie przewiduje dofinansowania kosztów realizacji zgłaszanych prac lub projektów.
15. Warunki szczegółowe konkursu znajdują się na stronie www.tarasin.pl.

TERMINY I ADRESY:

1. Termin nadsyłania zgłoszeń pocztą elektroniczną i tradycyjną: **proba3@tarasin.pl**
15.04.–15.05.2017 (termin nieprzekraczalny).
2. Termin posiedzenia jury: 2-3 czerwca 2017
3. Opublikowanie listy uczestników konkursu: do 15 lipca 2017 na stronie www.tarasin.pl
4. Termin nadsyłania prac pocztą 13.11.–24.11.2017 (termin nieprzekraczalny).
5. Prace składane osobiście, przyjmowane będą również w nieprzekraczalnym terminie:
13.11.–24.11.2017 w godz. 10-15.
6. Prace należy przekazać na adres:
Galeria Sztuki im. Jana Tarasina, pl. św. Józefa 5, 62-800 Kalisz.
7. Otwarcie wystawy i wernisaż: 8.12.2017, godz. 19.00
8. Czas trwania wystawy: 08.12.2017–28.01.2018

WYSTAWA POKONKURSOWA I WARUNKI SZCZEGÓLWE:

1. Ogłoszenie wyników konkursu nastąpi w trakcie wernisażu wystawy oraz na stronie internetowej Galerii Sztuki im. Jana Tarasina w Kaliszu – www.tarasin.pl w dniu 8 grudnia 2017 r. Organizator zastrzega sobie prawo do przesunięcia dnia ogłoszenia wyników konkursu bez podania przyczyny. Uczestnikami Konkursu mogą być artyści uprawiający działalność artystyczną w dowolnej technice i przy użyciu różnorodnych środków wypowiedzi artystycznej, którzy uzyskali dyplom licencjacki lub magisterski uczelni artystycznej bądź wydziału artystycznego.
2. Uczestnikami konkursu będą osoby, które dostarczą dokumentację swojej pracy drogą emailową lub pocztą tradycyjną na nośnikach cyfrowych w nieprzekraczalnym terminie do dnia **15 maja 2017 r.** wraz z przedmiotowymi fotografiami oraz wymaganymi załącznikami. W przypadku mediów tradycyjnych (malarstwo, rysunek, grafika, rzeźba, fotografia) oczekiwane są fotografie prac natomiast w przypadku mediów współczesnych (video, instalacja, dźwięk, sztuka internetu, performance) należy przesłać pracę: video, link i pliki w standardowym zapisie (avi, mp3, mp4,) oraz fotografię, na potrzeby katalogu i promocji.
3. Uczestnik konkursu w karcie uczestnictwa wyraża zgodę własnoręcznym podpisem udzielając licencji na korzystanie z praw autorskich związanych z nadesłanymi fotografiami pracy na rzecz Organizatora, w zakresie publikacji tych fotografii, ich utrwalania i wielokrotniania dostępnymi technicznie metodami, wykorzystania fotografii w celach informacyjnych, promocyjnych lub innym związanym z działalnością statutową Organizatora, w tym poprzez prezentowanie ich w wydawnictwach Organizatora, w szczególności katalogu wystawy lub na stronie internetowej Organizatora i mediach społecznościowych, gdzie będą one publicznie udostępnione w taki sposób, aby każdy mógł mieć do nich dostęp w miejscu i w czasie przez siebie wybranym. Jednocześnie uczestnik w formularzu zgłoszeniowym oświadcza, iż nadesłana praca nie narusza praw autorskich ani pokrewnych osób trzecich.
4. Zgłoszenia konkursowe nadesłane na konkurs nie będą zwracane. Zgłoszenia konkursowe i zawarte w nich zdjęcia nadesłane na konkurs stają się własnością Organizatora.
5. Finaliści konkursu zostaną poinformowani drogą emailową i telefoniczną o wyniku obrad jury dotyczącym udziału w konkursie i poproszeni o przesłanie prac lub dostarczenie ich osobiście do Galerii Sztuki im. Jana Tarasina w Kaliszu w nieprzekraczalnym terminie do dnia 5 listopada 2017 r. Do przesłanej pracy musi być załączona etykieta zawierająca informacje o autorze czyli imię i nazwisko, tytuł pracy. Praca musi być przygotowana do ekspozycji wskazanej przez autora.
6. Organizator zastrzega sobie prawo innego podziału nagród oraz dopuszcza możliwość przyznania nagród fundowanych. Organizator konkursu nie przewiduje refundacji kosztów podróży laureatów konkursu w celu uczestnictwa w wernisażu wystawy. Organizator zastrzega sobie prawo imiennego zaproszenia artystów do wystawy towarzyszącej konkursowi. Organizator może przerwać lub odwołać konkurs bez podania przyczyn. W takim przypadku wpłaty z tytułu opłaty konkursowej zostaną zwrócone.
7. Prace przesyłane pocztą lub firmą przewozową muszą być bardzo dobrze zabezpieczone.
8. Za ewentualne uszkodzenia Organizator nie bierze odpowiedzialności. Stan prac dostarczonych osobiście, pocztą lub firmą przewozową będzie sprawdzany komisyjnie. Organizator nie ubezpiecza prac ani nie bierze odpowiedzialności za zaginięcie lub uszkodzenie prac w trakcie transportów. Prace zostaną odesłane do autorów w przeciągu 3 miesięcy, od zakończenia ekspozycji konkursowych, na ich koszt. Organizator powiadomi autora o terminie i sposobie odesłania prac drogą telefoniczną lub emailową. Autorzy w terminie do 14 dni od informacji o wysyłce, potwierdzą odbiór prac. Dwutygodniowy okres jest czasem zgłaszania ewentualnych reklamacji u przewoźników.
9. Niniejsze warunki są jedynym dokumentem określającym zasady konkursu.
10. W sytuacjach nieuregulowanych w warunkach konkursu rozstrzygnięcie należy do wyłącznej kompetencji Organizatora.



GALERIA SZTUKI
IM. JANA TARASINA
CITY ART GALLERY OF KALISZ

PL. ŚW. JÓZEFA 5 62-800 KALISZ TEL/FAX 62 767 40 81
www.tarasin.pl galeria@tarasin.pl f GaleriaKalisz